

Хидрогеолошке карактеристике Кључке ријеке (Источна Херцеговина)

Петар Војновић



Дигитални репозиторијум Рударско-геолошког факултета Универзитета у Београду

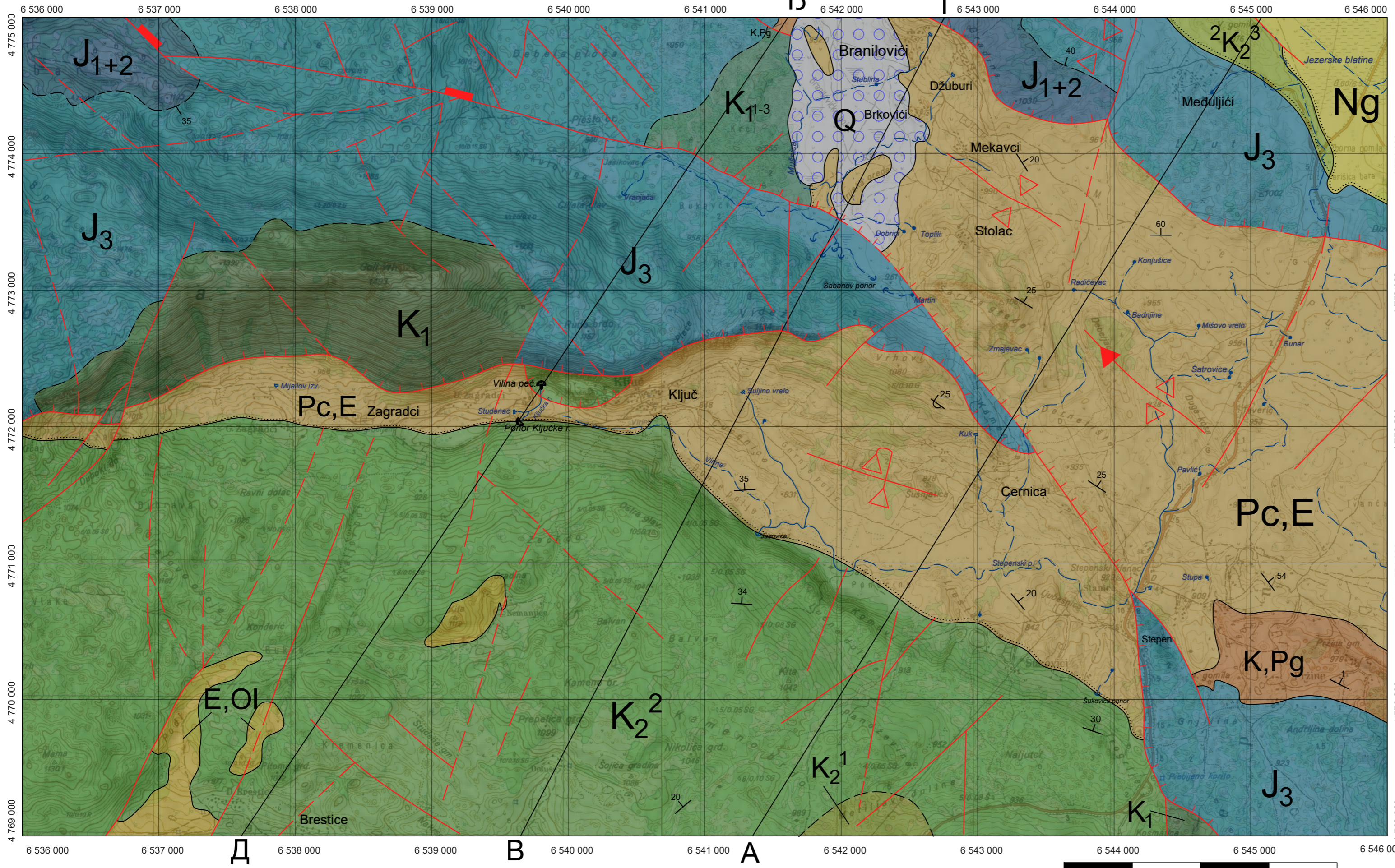
[ДР РГФ]

Хидрогеолошке карактеристике Кључке ријеке (Источна Херцеговина) | Петар Војновић | | 2020 | |

<http://dr.rgf.bg.ac.rs/s/repo/item/0006811>

Геолошка карта КЉУЧ 1:25 000

Аутор: Петар Војновић



Легенда картираких јединица:

- Q Алувијум
- Ng Брече, кречњаци и лапорци са угљем
- E,OI Црвенкасти промина конгломерати
- Pc,E Флиш: лапорци, кречњачке микробрече, пјешчари и конгломерати
- K,Pg Брече и конгомерати
- 2K2^3 Флиш: брече, кречњаци и лапоровити кречњаци дс муглама рожнаца (конијак (сенон))
- K2^2 Слојевити и банковити кречњаци са рудистима (турон)
- K2^1 Слојевити кречњаци и доломити са рожнацима (ценоман)
- K1 Слојевити кречњаци са гастроподама и алгама
- K1-3 Слојевити кречњаци (валендин-барем)
- J3 Спрудни кречњаци са алгма (малм)
- J1+2 Црвени лапоровити кречњаци и доломитични кречњаци (лијас и догер)

Легенда стандардних геолошких ознака:

- Нормална геолошка граница, утврђена
- 35 Нормална геолошка граница, са елементима пада
- Нормална геолошка граница, претпостављена
- Ерозиона геолошка граница, сугурно утврђена
- 35 Елементи пада слоја, нормалног
- 25 Елементи пада слоја, преврнутог
- Расјед, сигуран
- 35 Расјед, релативно спуштен блок
- Расјед, претпостављен
- 35 Фотогеолошки расјед
- 35 Навлака, утврђена
- 35 Навлака, претпостављена
- 35 Оса антиклинале са осом која тоне
- 35 Оса синклинале
- 35 Оса преврнуте антиклинале

Легенда топографских ознака:

- Извор, врело
- Каптажа
- ~ Ријека, сталан ток
- ~ Понорница
- ~ Ријека, повремени ток
- ⊕ Пећина, са водом
- ⊖ Пећина, понор

		Универзитет у Београду, Рударско-геолошки факултет, Департаман за Хидрогеологију Бушвина 7, Београд	
Кандидат	Име и презиме Петар Војновић	Дипломски рад: Хидрогеолошке карактеристике Кључке ријеке (Источна Херцеговина)	
Ментор	проф. доц. др. Саша Милановић		
Размјера: 1:25 000	Назив прилога: ГЕОЛОШКА КАРТА- КЉУЧ	Датум: мај 2020.	Број прилога 3