

Анализа хидрогеолошких карактеристика зоне Церничког поља у периоду великих и малих вода

Петар Војновић



Дигитални репозиторијум Рударско-геолошког факултета Универзитета у Београду

[ДР РГФ]

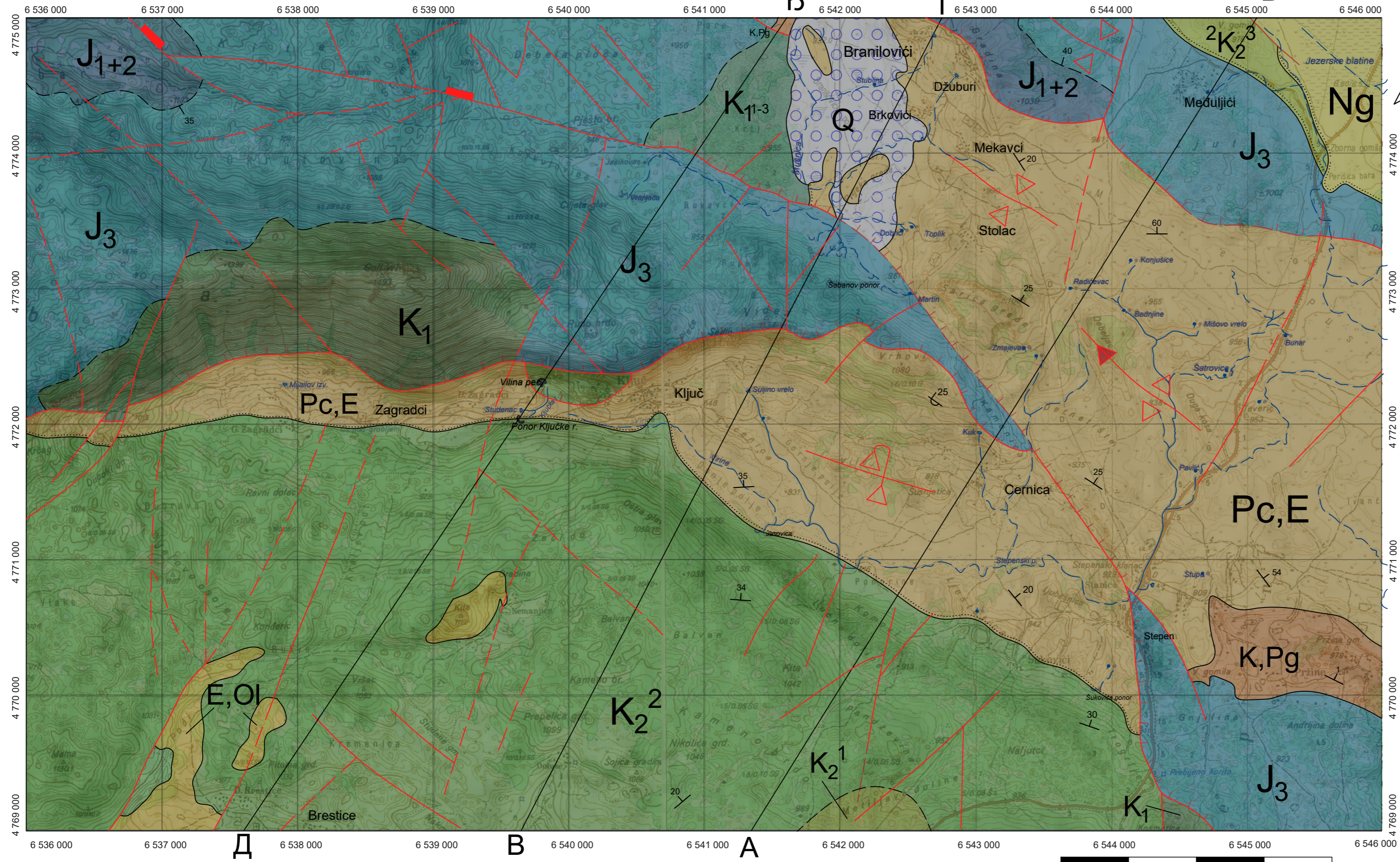
Анализа хидрогеолошких карактеристика зоне Церничког поља у периоду великих и малих вода | Петар Војновић | | 2021 | |

<http://dr.rgf.bg.ac.rs/s/repo/item/0006821>

Геолошка карта ЦЕРНИЧКО ПОЉЕ

1:25 000

Према тумачу за ОГК Гацко (К34-26) и ОГК Невесиње (К34-25)



Легенда картираких јединица:

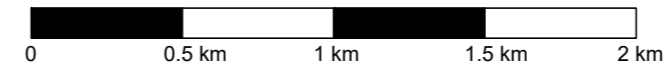
- Q Алувијум
- Ng Брече, кречњаџи и лапорџи са угљем
- E,OI Црвенкасти промина конгломерати
- Pc,E Флиш: лапорџи, кречњаџке микробрече, пјешчари и конгломерати
- K,Pg Брече и конгломерати
- 2K2^3 Флиш: брече, кречњаџи и лапоровити кречњаџи дс муглама рожнаџа (конијаџ (сенон))
- K2^2 Слојевити и банковити кречњаџи са рудистима (турон)
- K2^1 Слојевити кречњаџи и доломити са рожнаџима (џеноман)
- K1 Слојевити кречњаџи са гастроподама и алгама
- K1-3 Слојевити кречњаџи (валендин-барем)
- J3 Спрудни кречњаџи са алгама (малм)
- J1+2 Црвени лапоровити кречњаџи и доломитични кречњаџи (лијаџ и догер)

Легенда стандардних геолошких ознаџа:

- | | | | |
|--|---|--|-----------------------------------|
| | Нормална геолошка граница, утврђена | | Фотогеолошки расјед |
| | Нормална геолошка граница, са елементима пада | | Навлаџа, утврђена |
| | Нормална геолошка граница, претпостављена | | Навлаџа, претпостављена |
| | Ерозиона геолошка граница, сугурно утврђена | | Оса антиклинале са осом која тоне |
| | Елементи пада слоја, нормалног | | Оса синклинале |
| | Елементи пада слоја, преврнутог | | Оса преврнуте антиклинале |
| | Расјед, сигуран | | |
| | Расјед, релативно спуштен блок | | |
| | Расјед, претпостављен | | |

Легенда топографских ознаџа:

- Извор, врело |
- Каптажа |
- Ријеџа, сталан ток |
- Понорница |
- Ријеџа, повремен ток |
- Пеђина, са водом |
- Пеђина, понор |



Име и презиме	Петар Војновић	Мастер рад: Анализа хидрогеолошких карактеристика зоне Церничког поља у периоду великих и малих вода	
Кандидат	др Саша Милановић, доцент		
Ментор			
Размјера: 1:25 000	Назив прилога: ГЕОЛОШКА КАРТА ЗОНЕ ЦЕРНИЧКОГ ПОЉА	Датум: јун 2021.	Број прилога 3